

GE Consumer & Industrial
Power Protection



Digital Energy™ USV LP Serie

Unterbrechungsfreie Stromversorgungen 3 - 30 kVA



GE imagination at work

Seit mehr als einem Jahrhundert besitzt GE durch innovative Technologie und einem wegweisenden Qualitätsmanagement die führende Stellung in der Versorgung unserer Welt mit Energie. Durch die Entwicklung und Herstellung von hochmodernen Produkten und einen hervorragenden Kundendienst hat GE sich einen Ruf als führender Hersteller von Notstromversorgungs-lösungen erworben.

GE bietet eine umfassende Palette von sicheren Stromversorgungen und Dienstleistungen an, mit denen sich das Qualitätsniveau der allgemeinen Stromversorgung an die Anforderungen moderner Unternehmen anpassen lässt. Das Angebot reicht von USV-Anlagen (Unterbrechungsfreie Stromversorgung) für den Büroeinsatz bis hin zu planungsintensiven Stromversorgungssystemen. Ergänzend können Wartungsverträge abgeschlossen werden, die neben der einfachen USV- und Batteriewartung auch eine umfassende Komplettbetreuung in allen Fragen der Stromqualität und -verteilung sicherstellen.

Die Zielsetzung von GE lässt sich einfach formulieren: Der Erfolg unserer Kunden soll sich frei von Beeinträchtigungen durch unzureichende Stromqualität entwickeln können. Aus diesem Grunde engagiert GE sich in der Entwicklung und Produktion von

USV - Technologien für eine digitale Welt

Energie von GE

GE ist ein vielseitiges Technologie- und Dienstleistungsunternehmen, das in den Bereichen Flugzeugtriebwerke, Stromerzeugung, Finanzdienstleistungen, bildgebende Verfahren in der Medizin, Fernsehtechnik, Programmierung und Plastik aktiv ist. Unsere Produkte machen das Leben lebenswerter. GE ist in über 100 Ländern tätig und beschäftigt weltweit mehr als 315.000 Mitarbeiter.

Die Wurzeln des Unternehmens lassen sich bis Thomas A. Edison zurückverfolgen, der im Jahre 1878 die Edison Electric Light Company gründete. Im Jahre 1892 entstand durch Fusion der Edison General Electric Company und der Thomson-Houston Electric Company das Unternehmen General Electric Company. GE ist heute das einzige Unternehmen im Dow Jones Industrial-Index, das bereits im ursprünglichen Index aus dem Jahre 1896 enthalten war.

GE kann auf die Einführung einer Vielzahl von anspruchsvollen Produkten und ein kontinuierliches Wachstum zurückblicken. Das Unternehmen verfügt über zahlreiche strategische Kunden und eine globale Präsenz, die in ihrem Umfang dem eigenen Produktportfolio entspricht. GE arbeitet mit Überzeugung daran, seine Führungsposition in allen vier unternehmensweiten Initiativen (Six-Sigma-Methode, Globalisierung, e-Business/Digitalisierung und Dienstleistungen) zu behalten und strebt danach, optimale Ergebnisse zu erzielen und dabei den allgemeinen GE-Wertekanon zu respektieren - Imagination, Problemlösung, Aufbau und Führung.

USV-Produkttechnologien

GE ist ein führendes Unternehmen auf dem Gebiet der sicheren Stromversorgungen. Der Geschäftsbereich "UPS Product Technology" befasst sich mit der Entwicklung, Herstellung und Installation von erstklassigen Produkten zur Verbesserung der Stromqualität und diesbezüglicher Software, die Organisationen auf der ganzen Welt eine sichere und kontrollierte Stromversorgung garantieren.

Schützen Sie Ihre kritischen Verbraucher mit einer USV von GE - erhältlich von 350 VA bis 4 MVA. Unter Anwendung der neuesten Technologien hat GE verschiedene USV-Typen entwickelt, die sich allesamt durch hohe Zuverlässigkeit und Flexibilität gegenüber unterschiedlichsten Verbrauchern auszeichnen.

Eine Stromversorgungslösung von GE schützt Ihre unternehmenskritischen Geräte vor allen Störungen in der Netzspannung, damit Sie sich voll und ganz auf Ihre eigentliche Arbeit konzentrieren können. Delegieren Sie Ihre kritische Stromversorgung an GE. Wir sorgen für sicheren Strom - und das schon seit mehr als 100 Jahren.





Digital Energy™ LP Serie
Unterbrechungsfreie Stromversorgung
3 - 30 kVA

Die Digital Energy™ LP Serie eignet sich zur sicheren Stromversorgung für eine Vielzahl von Verbraucherklassen. Die LP Serie wurde speziell für den Einsatz in Büroumgebungen entwickelt und lässt sich mühelos installieren und warten. Durch die solide Bauweise ist die LP Serie aber auch für herkömmliche Verbraucher im gewerblichen Umfeld geeignet. Leistung und Zuverlässigkeit des Systems können durch zusätzliche Einheiten auf einfache Weise erhöht werden, so dass ein redundantes System ohne kritische Ausfallpunkte ("Single Point of Failure") entsteht. Dies wird durch die einzigartige RPA™-Technologie (Redundant Parallel Architecture™) von GE ermöglicht.

Die intelligenten und für hohe Belastungen ausgelegten USV-Geräte der LP Serie sind echte Doppelwandler-USV nach der VFI-Norm (Spannungs- und Frequenzunabhängigkeit). Das VFI-Konzept ermöglicht auch unter schwierigsten Bedingungen das bestmögliche Schutzniveau.

Programmübersicht

- **LP 11**
1-phasiger Eingang / 1-phasiger Ausgang
3, 5, 6, 8, 10 kVA
(5-10 kVA auch mit 3-phasigem Eingang erhältlich)
- **LP 31**
3-phasiger Eingang / 1-phasiger Ausgang
8, 10, 15, 20 kVA
- **LP 33**
3-phasiger Eingang / 3-phasiger Ausgang
10, 20, 30 kVA

Leistungsmerkmale und Vorteile

- Geringe Eingangsspannungs-Verzerrung und hoher Eingangs-Leistungsfaktor ermöglichen Verzicht auf kostenträchtige Filter und überdimensionierte Stromerzeuger
- Geringer Platzbedarf und Rollen
- Ruhiger Lauf durch Einsatz moderner Technologien
- Hoher Ausgangs-Leistungsfaktor ermöglicht optimal angepasste Dimensionierung der USV
- Geringe Ausgangsspannungs-Verzerrung
- SBM (Superior Battery Management)
- ECO-Modus für automatisches Stromsparen bei stabilen Verhältnissen im Stromnetz

Superior Battery Management

- Automatischer Batterietest - verhindert böse Überraschungen
 - Batterie-Kalibrierungstest - ermöglicht eine Beobachtung des Batterie- Alterungsprozesses
 - Temperatenausgleich - verhindert das Überladen
 - Lastabhängige Entladeschluss-Spannung und Herunterfahren bei leeren Akkus verhindert Tiefentladung
- Keine bösen Überraschungen
- Verhindert Schäden
- Verlängert die Lebenserwartung Ihrer Akkus

Funktionalität

- Mehrsprachiges LCD-Display mit einfacher Bedienung
- Sehr gutes Überlastverhalten, auch für höchste Belastungen geeignet
- Kaltstartfunktion (Hochfahren ohne Netzanschluss)
- Manuelle Überbrückung in USV integriert
- Serieller RS232-Port
- Fügt sich optisch in das Büroumfeld ein
- Frequenzwandler

Verbraucher

- Computer und Datenverarbeitungszentren
- Call-Center
- Produktions- und Prozesskontrollenheiten
- Medizinische Geräte und Einrichtungen
- Transportinfrastruktur
- Sicherheitssysteme
- Finanzinstitutionen
- Sprach- und Datenübertragung über Festnetz und Mobilfunk

Optionen

- Plugin-SNMP/Web-Karte für die Ethernet Netzwerkintegration
- Potentialfreie Meldeausgänge (Relaiskarte)
- Speziell abgestimmte Batterieeinheiten für längere Überbrückungszeiten
- RPA™ (Redundante Parallelarchitektur Kit)



RPA™

Redundant Parallel Architecture™

Mit der neuartigen RPA-Technologie (Redundante Parallelarchitektur) von GE lässt sich durch Parallelschaltung von USV-Modulen eine in jeder Hinsicht redundante Lösung realisieren. Durch RPA benötigen Sie keine zusätzlichen Elektronikkomponenten oder Schalter, um die USV-Module des Parallelsystems zu steuern. Ein beliebiges USV-Modul im System übernimmt die Führungsfunktion, während die übrigen USV-Module aktiven Zugriff auf alle Steuerungsparameter erhalten. Wenn eine USV ausfällt, wird die Last automatisch auf die übrigen Module verteilt. Fällt die Führungs-USV aus, wird ihre Funktion automatisch von einer der anderen USV übernommen. RPA-Systeme sind so konzipiert, dass keine kritischen Ausfallpunkte existieren. So ist eine höchstmögliche Versorgungssicherheit für die kritische Last gewährleistet.



Viele der als redundant geltenden USV haben einen gewichtigen Nachteil: Sie enthalten kritische Komponenten, die nicht redundant sind. Die RPA-Technologie gewährleistet eine vollständige Redundanz aller kritischen Komponenten. Es gibt keine kritischen Ausfallpunkte. Bei Verwendung der RPA-Technologie hat eine Erweiterung des USV-Systems außer dem Kapazitätzuwachs auch eine Erhöhung der Versorgungssicherheit für die kritische Last zur Folge. Die RPA-Technologie erhöht die Sicherheit von unternehmenskritischen Verbrauchern durch wirkliche Redundanz und maximale Zuverlässigkeit.

- Die **RPA-Konfiguration** sorgt für eine vollständige Redundanz aller kritischen Komponenten. Zur Steigerung der Lastkapazität können bis zu vier Einheiten parallel geschaltet werden. Die spannungsgesteuerte Lastverteilung sorgt für ein ausgezeichnetes Verhalten bei Lastwechseln. Auf diese Weise lässt sich bei den unternehmenskritischen Verbrauchern ein Höchstmaß an Zuverlässigkeit und Verfügbarkeit erzielen.
- Durch die **modulare Konzeption** kann das System bei steigenden Leistungsanforderungen ohne Unterbrechungen der kritischen Last aufgerüstet werden.
- **Einfache Installation und Wartung.**
- Die **skalierbare Konzeption** trägt zu einer wirtschaftlichen Verwendung von Investitionsmitteln bei.
- In der eingesetzten **Peer-to-Peer-Architektur** kann jede USV die "logische" Führung übernehmen - **es gibt keine kritischen Ausfallpunkte.**

Kommunikationslösungen

Höhere Systemverfügbarkeit und besserer Schutz von Prozessen

Schutzsoftware

Die Schutzsoftware von GE hat in erster Linie die Aufgabe, Daten und Betriebssystem zu schützen. Durch JUMP DataShield™ sinkt das Risiko von Datenverlusten oder Systemabstürzen. Die Software übernimmt die Ereignisverwaltung und kann Computer mit allen gängigen Betriebssystemen herunterfahren, um so Ihre wertvollen Daten zu schützen. Mit den SNMP-gestützten Netzwerk Kommunikationsprotokollen lassen sich neben Client-/Serverstrukturen auch Strukturen mit Computern verschiedener Hersteller plattformübergreifend verwalten.

Verwaltungssoftware

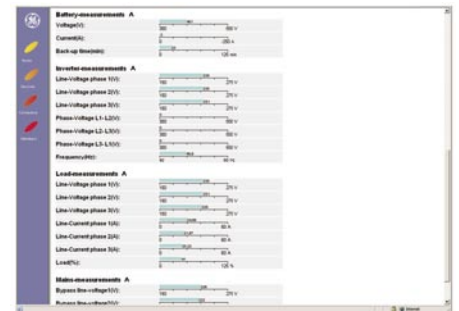
Die USV-Verwaltungssoftware von GE ermöglicht einen direkten Zugriff auf entfernte USV. Um eine konstante Stromqualität bei hohem Wirkungsgrad sicherzustellen, können die einzelnen USV einer Mehrgerätekonfiguration aktiv verwaltet werden. Mit JUMP Manager™ ist ein Netzwerkverwalter oder Haustechniker dazu in der Lage, lokale und dezentral installierte USV sowie weitere Geräte und Prozesse zu überwachen und zu steuern. Mit dem IRIS-System von GE können USV auch über das Internet überwacht werden.

USV-Softwareprodukte von GE

- Datenschutz-Software für eine Vielzahl von Betriebssystemen
- USV-Verwaltungssoftware und Integration in Netzwerk-Verwaltungssysteme
- Webgestützte Fernüberwachungs- und Diagnosedienste



JUMP Manager



IRIS

Serviceleistungen zum Thema Notstromversorgung

Ganz egal, ob Sie in einem Großunternehmen mit vielen Standorten oder in einem Einzelunternehmen mit nur einem Standort arbeiten - GE sorgt dafür, dass Sie in Ihrem Unternehmen stets über eine konstant hochwertige und verlässliche Stromversorgung verfügen können. Dazu bietet GE ein umfassendes Portfolio von Dienstleistungen zum Thema Stromqualität an:

- USV-Installation und -Inbetriebnahme, Aufrüstungen, Ersatzteile und Kundendienst
- Installation, Verwaltung und Wartung der Batterieanlage
- Erdungsanalysen
- Analyse der harmonischen Oberwellen
- Fernüberwachung und -diagnose
- Allgemeine Präventions- und Korrekturmaßnahmen
- Schulung



Technische Daten

Modell	LP 3-11	LP 5-11/ LP 5-31T	LP 6-11/ LP 6-31T	LP 8-11/ LP 8-31T	LP 10-11/ LP 10-31T	LP 8-31	LP 10-31	LP 15-31	LP 20-31	LP 10-33	LP 20-33	LP 30-33
Nennleistung (kVA / kW)	3/2.4	5/4	6/4.8	8/6.4	10/8	8/6.4	10/8	15/12	20/16	10/10	20/20	30/30
Batterie (V/Ah)	144/7	240/7	240/7	240/12	240/12	2x240/7	2x240/7	2x240/14	2x240/14	2x240/7	2x240/14	2x240/21
Typische Überbrückungszeit 50/100 % Last (min.)	25/10	25/10	20/8	29/11	22/8	35/14	25/10	30/13	25/10	26/10	26/10	26/10
Gehäuse	A	A/B*	A/B*	C/D*	C/D*	E	E	E	E	F	F	G
Nettogewicht mit Batterien (kg)	85	110/180*	115/185*	165/270*	170/275*	240	240	345	350	247	372	520
Eingangsspannung (VAC)	172-285	172-285/ 340-470*	172-285/ 340-470*	172-285/ 340-470*	172-285/ 340-470*	300-470	300-470	300-470	300-470	324-478	324-478	324-478
Eingangs-Leistungsfaktor	.99	.99	.99	.99	.99	.95	.95	.95	.95	.98	.98	.98
Eingangsfrequenz (Hz)	40-70	40-70	40-70	40-70	40-70	45-65	45-65	45-65	45-65	45-65	45-65	45-65
Ausgangsspannung (VAC)	220/230/240 (Benutzerwahl)									380/400/415 (Benutzerwahl)		
Steuerung der Ausgangsspannung	+/- 1%											
Ausgangsfrequenz (Hz)	50/60											
Schutzklasse	IP20 (IEC 60529)											
Luftfeuchtigkeit	95% nicht kondensierend											
Zulässige Umgebungstemperatur im Betrieb	0 - 40 °C (32 - 104 °F)											
Geräuschpegel	40-55 dB(A) abhängig von Last und Temperatur											
Sicherheitsnormen	EN 50091-1; EN 60950; IEC 950											
Schutzart	IP20											
EMV-Normen	EN 50091-2 / IEC 62040-2											
ECO-Modus	✓	✓	✓	✓	✓	✓	✓	✓	✓	✓	✓	✓
SBM**	✓	✓	✓	✓	✓	✓	✓	✓	✓	✓	✓	✓
Schnellladen	✓	✓	✓	✓	✓							
Potentialfreie Meldeausgänge	optional	optional	optional	optional	optional	✓	✓	✓	✓	✓	✓	✓
RS 232	✓	✓	✓	✓	✓	✓	✓	✓	✓	✓	✓	✓
RPA (optional)	✓	✓	✓	✓	✓					✓	✓	✓
Plugin-SNMP-Karte (optional)	✓	✓	✓	✓	✓	✓	✓	✓	✓	✓	✓	✓
Batterieerweiterung (optional)		✓	✓	✓	✓	✓	✓	✓	✓	✓	✓	✓
Rückspeiseschutz	optional	optional/✓*	optional/✓*	-/✓*	-/✓*	✓	✓	✓	✓	✓	✓	✓
Separater Bypasseingang						✓	✓	✓	✓	optional	optional	optional
JUMP DataShield™	✓	✓	✓	✓	✓	✓	✓	✓	✓	✓	✓	✓
JUMP Manager™	✓	✓	✓	✓	✓	✓	✓	✓	✓	✓	✓	✓
IRIS (optional)	✓	✓	✓	✓	✓	✓	✓	✓	✓	✓	✓	✓

Gehäuse (H X B X T), mm

A: 537 x 313 x 590 D: 995 x 313 x 720 G: 1310 x 660 x 780
 B: 855 x 313 x 590 E: 1190 x 410 x 890
 C: 680 x 313 x 720 F: 1310 x 500 x 780

LPX-11 = 1-phasiger Eingang/1-phasiger Ausgang

LPX-31 = 3-phasiger Eingang/1-phasiger Ausgang

LPX-33 = 3-phasiger Eingang/3-phasiger Ausgang

X = Nennleistung in kVA

T = Transformator

* = LP-11 oder LP-31T

** = Superior Battery Management (hervorragende Batterieverwaltung)

Die Spezifikationen können sich ohne vorherige Ankündigung ändern



Ihr Ansprechpartner:

Hersteller:

GE Consumer & Industrial SA
 Via Cantonale 50
 6595 Riazzino (Locarno)
 Schweiz
 T +41 (0) 91 850 51 51
 F +41 (0) 91 850 51 44
 E gedeinfo@ge.com

Besuchen Sie uns online auf:
www.gedigitalenergy.com



GE imagination at work